

Lösungsbogen der Rätselrallye

10 - 14 Jährige



Teste dein Wissen über die Tiere und erfahre viele, neue spannende Dinge!

Viel Spaß dabei wünscht dir das Wildparkteam!



Wolf

1, Erkennst du Rovan den Leitwolf der Gruppe? Wie nennt man den Leitwolf noch?

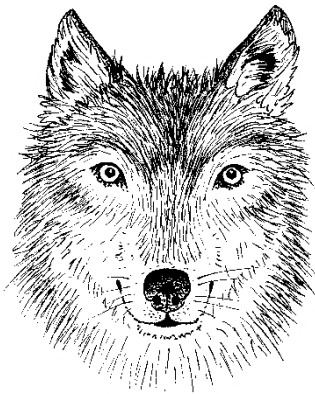
W ist die richtige Antwort!

Den Leitwolf eines Rudels nennt man auch Alpha Wolf.



Sieh dir die Bilder genau an! Zu welcher Stimmung passen wohl die gezeigten Gesichtsausdrücke und Schwanzhaltungen?

1



1



2



2



3



3



Ich habe Angst!

Gesicht Nr.: 2

Schwanz Nr.: 3

Pass auf - ich greife an!

Gesicht Nr.: 3

Schwanz Nr.: 2

Ich bin neugierig!

Gesicht Nr.: 1

Schwanz Nr.: 1

Elch

Hast du schon unseren Elchbullen Vladimir entdeckt? Er kam von der Tschechei zu uns in den Wildpark wo er die Elchdame Heidi kennenlernte. Seit 2013 Sind sie zu dritt mit ihrem Sohn Odin.

Was meinst du hat Vladimir ein Geweih oder Hörner?

Antwort: Vladimir hat ein Geweih

Wie schwer werden wohl seine Schaufeln?

Antwort: Die Schaufeln können bis zu 20kg schwer werden.

Wozu hat der Elch so eine große Nase?

Antwort: Mit seiner Nase kann der Elch nicht nur exzellent riechen sondern auch die eingeatmete Luft anwärmen. In den Ländern, wo der Elch vorkommt kann die Außentemperatur nämlich auf bis zu - 40°C sinken.



Fischotter

2, Sieh dir an, wie gut der Fischotter tauchen kann. Was meinst du wie lange er die Luft anhalten kann? Probiere doch einmal selbst wie lange du es schaffst!

I ist die richtige Antwort!

Der Fischotter kann bis zu 8 min unter Wasser bleiben und dabei sogar 18m tief tauchen!

3, Beim Tauchen wird der Fischotter nie wirklich nass und ist so vor Kälte geschützt. Weißt du wie er das schafft?

L ist die richtige Antwort!

Der Fischotter besitzt ein sehr dichtes Fell mit bis zu 50.000 Haaren pro Quadratzentimeter (Der Mensch hat auf der gleichen Fläche nur etwa 120 Haare)! Dadurch können sich kleine Luftbläschen zwischen den Haaren bilden, die kein Wasser hindurch lassen und so den Fischotter warm halten.

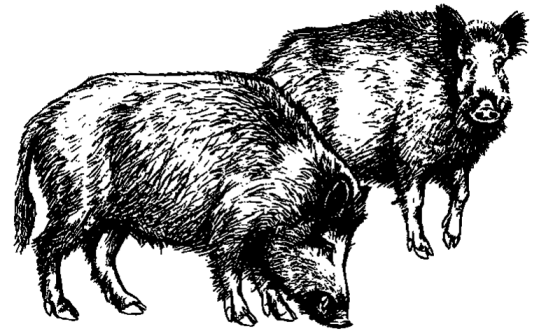
Wildschwein

Die Wildschweine fühlen sich bei uns „sauwohl“! Sie haben ein schönes großes Gehege, Wasser, gemütliche Schlafplätze und viel Schlamm!

4, Was meinst du warum sich Wildschweine gerne im Schlamm wälzen?

D ist die richtige Antwort!

Das Wälzen im Schlamm hilft den Wildschweinen bei der Abwehr gegen Insekten und andere Parasiten da diese so schlechter an oder in die Haut gelangen.



5, Findest du den richtigen Fußabdruck des Wildschweins?



S



H



C

S ist die richtige Antwort!

Den Fußabdruck (auch Trittsiegel genannt) erkennt man an den beiden großen Vorderhufen (auch Schalen genannt) sowie an den beiden kleineren Afterklauen links und rechts.

Luchs

Der Luchs ist in Österreich sehr selten geworden. Seit einigen Jahren gibt es daher immer mehr Anstrengungen diesen wieder anzusiedeln. Er ist ein sehr guter Lauer- und Anschleichjäger und jagt seine Beute vorwiegend ...

C ist die richtige Antwort!

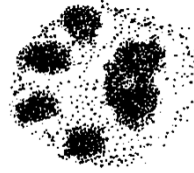


Der Luchs jagt vor allem in der Morgendämmerung und nachts. Zu dieser Zeit sieht seine Beute nicht besonders gut und verschafft dem Luchs einen weiteren Vorteil.

Weißt du welche Fußspuren zum Wolf und welche zum Luchs gehören?



1



2

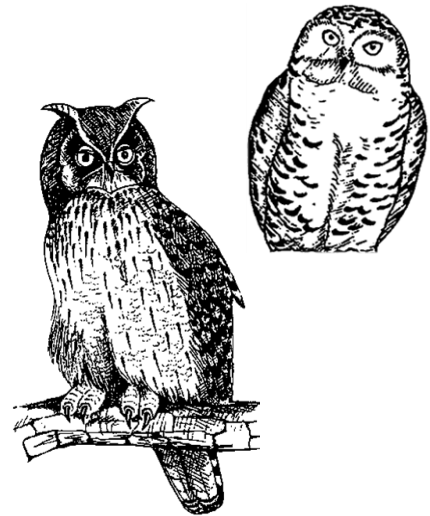
1. Wolfsspur: Beim Wolf erkennt man deutlich den Abdruck der Krallen
2. Luchsspur: Beim Luchs sieht man im Trittsiegel seine Krallen nicht

Eulen

7, Weißt du welches unsere größte heimische Eule ist?

H ist die richtige Antwort!

Der Uhu ist mit einer Länge von ca. 64cm und einer Flügelspannweite von bis zu 168cm die größte heimische Eule!



8, Eulen können fast lautlos fliegen! Weißt du warum das so ist?

W ist die richtige Antwort!

Die Deckfedern an ihren Flügeln haben kleine Außenzähnen. Diese sind besonders weich und daher können sie fast lautlos fliegen. Außerdem fliegen Eulen vergleichsweise langsam und sind auch daher leiser.

Gänsegeier

9, Wieso heißt der Gänsegeier wohl GÄNSE-geier?

E ist die richtige Antwort!

Der weiße, lange Hals sieht dem einer Gans sehr ähnlich.
Daher der Name Gänsegeier.



Wisent

10, Glaubst du dass sie schwimmen können?

JA NEIN

I K

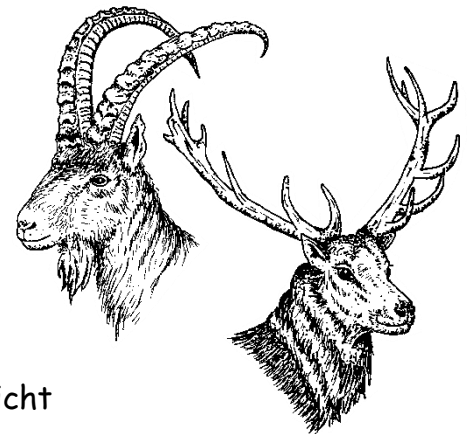
Wer wird wohl größer?

Der Wisent kann größer als sein Verwandter, der Bison werden. Bullen können bis zu 2m erreichen an die 1000kg auf die Waage bringen!



Geweih oder Hörnerträger?

Geweih werden abgeworfen und wachsen jedes Jahr wieder nach da sie aus Knochen bestehen. Hörner werden nicht abgeworfen und wachsen ein Leben lang!



	Geweih	Hörner
Elch	X	
Damhirsch	X	
Reh	X	
Wisent		X

Buchstabensalat

A	L	M	T	A	L	M	B	L	B
H	Q	K	I	J	A	G	E	A	F
W	B	L	E	L	F	U	S	G	V
A	F	O	R	S	C	H	U	N	G
I	P	O	P	Ä	R	U	C	W	K
B	A	M	F	T	Z	H	H	A	A
S	W	A	L	D	P	J	E	S	N
W	I	S	E	N	T	Ö	R	S	F
A	M	L	G	A	N	S	G	E	L
V	U	Ö	E	F	I	R	L	R	O
T	I	E	R	A	N	L	A	G	E

Rabe

11, Höre mal den Raben beim krächzen zu! Was meinst du zu welcher Vogelgruppe sie gehören?

N ist die richtige Antwort!

Der Kolkrabe gehört trotz seiner nicht gerade melodischen Stimme zu den Singvögeln. Dies wurde mittlerweile mit einigen molekularbiologischen sowie genetischen Test bewiesen. Der Kolkrabe ist übrigens auch der größte Singvogel!



Das richtige Lösungswort der Rätselrallye ist:

WILDSCHWEIN